

Progetto Stage 2017/18

Classi quinte

Gradimento attività formativa

Il potenziamento dell'offerta formativa in alternanza scuola lavoro trova puntuale riscontro nella legge 13 luglio 2015, n.107, recante "*Riforma del sistema nazionale di istruzione e formazione e delega per il riordino delle disposizioni legislative vigenti*", che ha inserito organicamente questa strategia didattica nell'offerta formativa di tutti gli indirizzi di studio della scuola secondaria di secondo grado come parte integrante dei percorsi di istruzione.

Il ruolo dell'alternanza scuola lavoro nel sistema di istruzione ne esce decisamente rafforzato.

Rispetto al corso di studi prescelto, la legge 107/2015 stabilisce un monte ore obbligatorio per attivare le esperienze di alternanza che dal corrente anno scolastico 2015/16 coinvolgeranno, a partire dalle classi terze, tutti gli studenti del secondo ciclo di istruzione.

Con queste nuove modalità di attivazione, le caratteristiche intrinseche dell'alternanza scuola lavoro delineate dalle norme in precedenza emanate cambiano radicalmente:

quella metodologia didattica che le istituzioni scolastiche avevano il compito di attivare in risposta ad una domanda individuale di formazione da parte dell'allievo, ora si innesta all'interno del curriculum scolastico e diventa componente strutturale della formazione "al fine di incrementare le opportunità di lavoro e le capacità di orientamento degli studenti".

SCHEDA DI GRADIMENTO

Per ogni voce mettere una croce in corrispondenza della valutazione che si ritiene da dare tenendo conto della seguente scala: **(Moltissimo)** **(Molto)** **(Abbastanza)** **(Poco)** **(Pernulla)**

1. Area dell'organizzazione		Moltissimo	Molto	Abbastanza	Poco	Per nulla
d1.1	Hai trovato corrispondenza tra obiettivi e attività previste dal progetto formativo e attività realmente svolte durante lo stage					
d1.2	Il tutor aziendale ti ha seguito durante lo stage					
d1.3	Hai trovato funzionale la procedura di stage predisposta dalla Scuola					
2. Area dei contenuti		Moltissimo	Molto	Abbastanza	Poco	Per nulla
d2.1	Le attività svolte nello stage hanno avuto corrispondenza con gli studi scolastici					
d2.2	Quanto sviluppato nello stage è stato di stimolo verso la tua motivazione personale					
3. Area delle competenze		Moltissimo	Molto	Abbastanza	Poco	Per nulla
(Indica il livello delle competenze maturato dopo lo stage)						
d3.1	Saper comunicare facilmente con gli altri					
d3.2	Saper raccogliere, selezionare, elaborare e trasmettere informazioni					
d3.3	Saper adattarsi ai cambiamenti ed essere flessibile di fronte a diverse situazioni					
d3.4	Comprendere le caratteristiche principali dell'organizzazione in cui si sta svolgendo lo stage					
d3.5	Saper gestire il tempo e organizzare il proprio lavoro					
d3.6	Saper lavorare con tenacia e costanza					
4. Valutazione generale del corso		Moltissimo	Molto	Abbastanza	Poco	Per nulla
d4.1	Adeguatezza delle attività svolte rispetto alle aspettative personali					
d4.2	Valutazione complessiva dello stage					

Progetto Stage 2017/18

Gradimento attività formativa (valori assoluti)

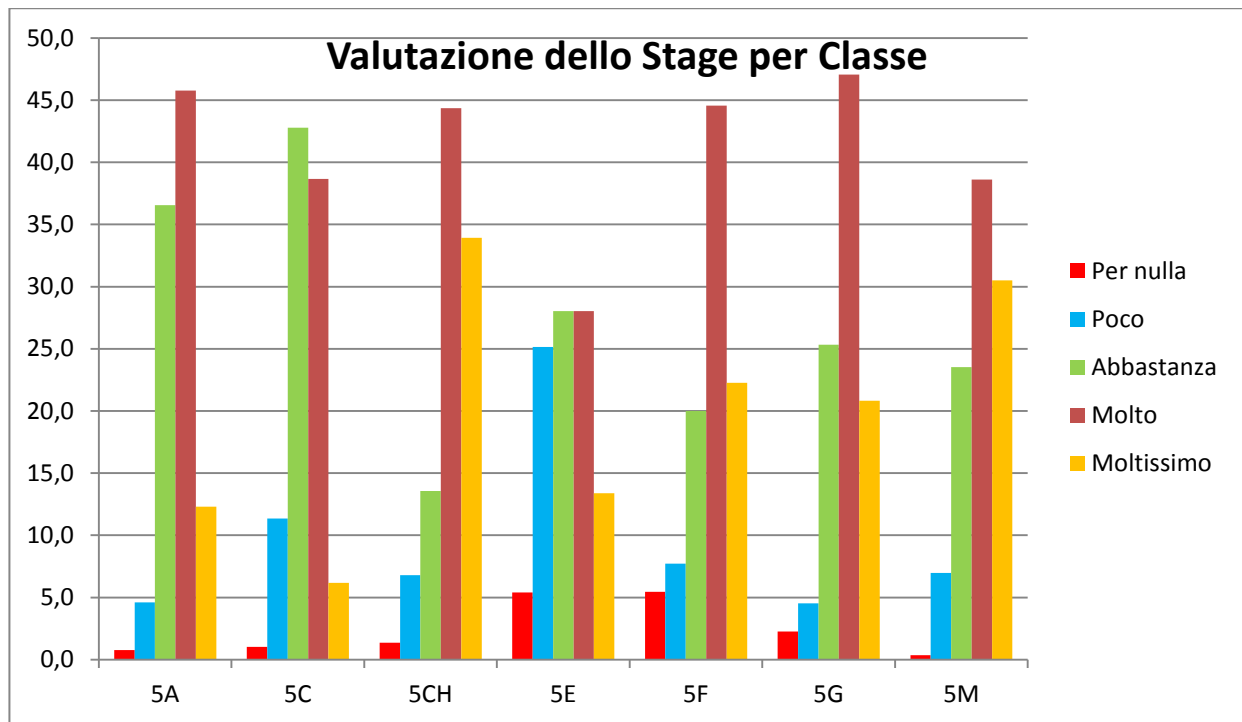
1. Area dell'organizzazione		Moltissimo	Molto	Abbastanza	Poco	Per nulla	Tot
d1.1	Hai trovato corrispondenza tra obiettivi e attività previste dal progetto formativo e attività realmente svolte durante lo stage	10	16	44	39	17	126
d1.2	Il tutor aziendale ti ha seguito durante lo stage	5	9	28	43	41	126
d1.3	Hai trovato funzionale la procedura di stage predisposto dalla scuola	2	10	42	56	16	126
2. Area dei contenuti		Moltissimo	Molto	Abbastanza	Poco	Per nulla	Tot
d2.1	Le attività svolte nello stage hanno avuto corrispondenza con gli studi scolastici	12	37	47	23	7	126
d2.2	Stimolo della motivazione personale su quanto osservato in azienda	3	9	33	52	29	126
3. Area delle competenze		Moltissimo	Molto	Abbastanza	Poco	Per nulla	Tot
d3.1	Saper comunicare facilmente con gli altri	1	1	27	66	31	126
d3.2	Saper raccogliere, selezionare, elaborare e trasmettere informazioni	0	7	32	68	19	126
d3.3	Saper adattarsi ai cambiamenti ed essere flessibile di fronte a diverse situazioni	0	2	41	55	28	126
d3.4	Comprendere le caratteristiche principali dell'organizzazione in cui si svolgeva lo stage	0	4	38	64	20	126
d3.5	Saper gestire il tempo e organizzare il proprio lavoro	2	6	24	53	40	125
d3.6	Saper lavorare con tenacia e costanza	1	5	24	60	34	124
4. Valutazione generale del corso		Moltissimo	Molto	Abbastanza	Poco	Per nulla	Tot
d4.1	Adeguatezza delle attività svolte rispetto alle aspettative personali	3	6	42	53	22	126
d4.2	Valutazione complessiva dello stage	3	4	29	55	35	126

Progetto Stage 2017/18

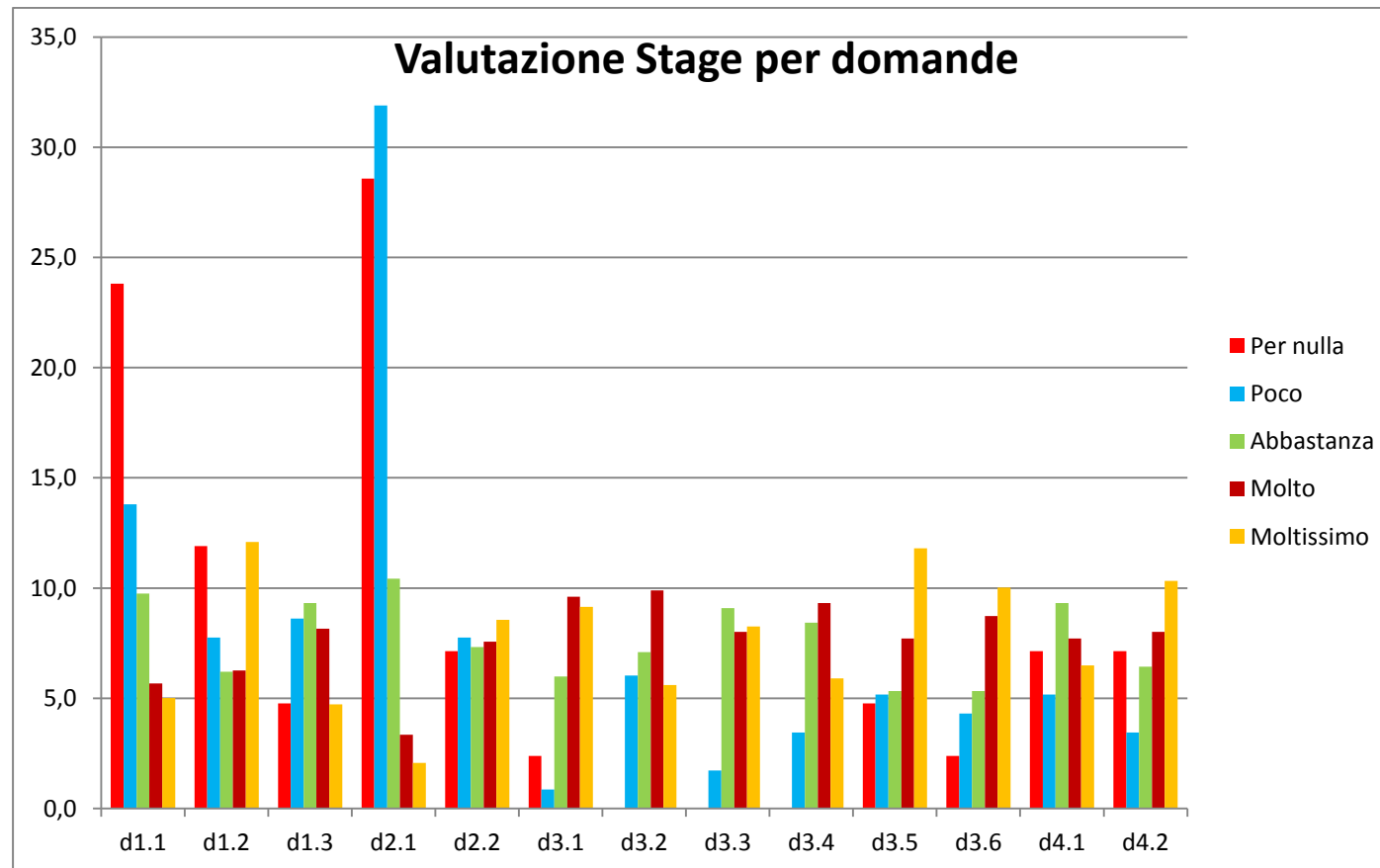
Gradimento attività formativa (valori %)

1. Area dell'organizzazione		Moltissimo	Molto	Abbastanza	Poco	Per nulla	Tot
d1.1	Hai trovato corrispondenza tra obiettivi e attività previste dal progetto formativo e attività realmente svolte durante lo stage	8%	13%	35%	31%	13%	100%
d1.2	Il tutor aziendale ti ha seguito durante lo stage	4%	7%	22%	34%	33%	100%
d1.3	Hai trovato funzionale la procedura di stage predisposto dalla scuola	2%	8%	33%	44%	13%	100%
2. Area dei contenuti		Moltissimo	Molto	Abbastanza	Poco	Per nulla	Tot
d2.1	Le attività svolte nello stage hanno avuto corrispondenza con gli studi scolastici	10%	29%	37%	18%	6%	100%
d2.2	Stimolo della motivazione personale su quanto osservato in azienda	2%	7%	26%	41%	23%	100%
3. Area delle competenze		Moltissimo	Molto	Abbastanza	Poco	Per nulla	Tot
d3.1	Saper comunicare facilmente con gli altri	1%	1%	21%	52%	25%	100%
d3.2	Saper raccogliere, selezionare, elaborare e trasmettere informazioni		6%	25%	54%	15%	100%
d3.3	Saper adattarsi ai cambiamenti ed essere flessibile di fronte a diverse situazioni		2%	33%	44%	22%	100%
d3.4	Comprendere le caratteristiche principali dell'organizzazione in cui si svolgeva lo stage		3%	30%	51%	16%	100%
d3.5	Saper gestire il tempo e organizzare il proprio lavoro	2%	5%	19%	42%	32%	100%
d3.6	Saper lavorare con tenacia e costanza	1%	4%	19%	48%	27%	100%
4. Valutazione generale del corso		Moltissimo	Molto	Abbastanza	Poco	Per nulla	Tot
d4.1	Adeguatezza delle attività svolte rispetto alle aspettative personali	2%	5%	33%	42%	17%	100%
d4.2	Valutazione complessiva dello stage	2%	3%	23%	44%	28%	100%

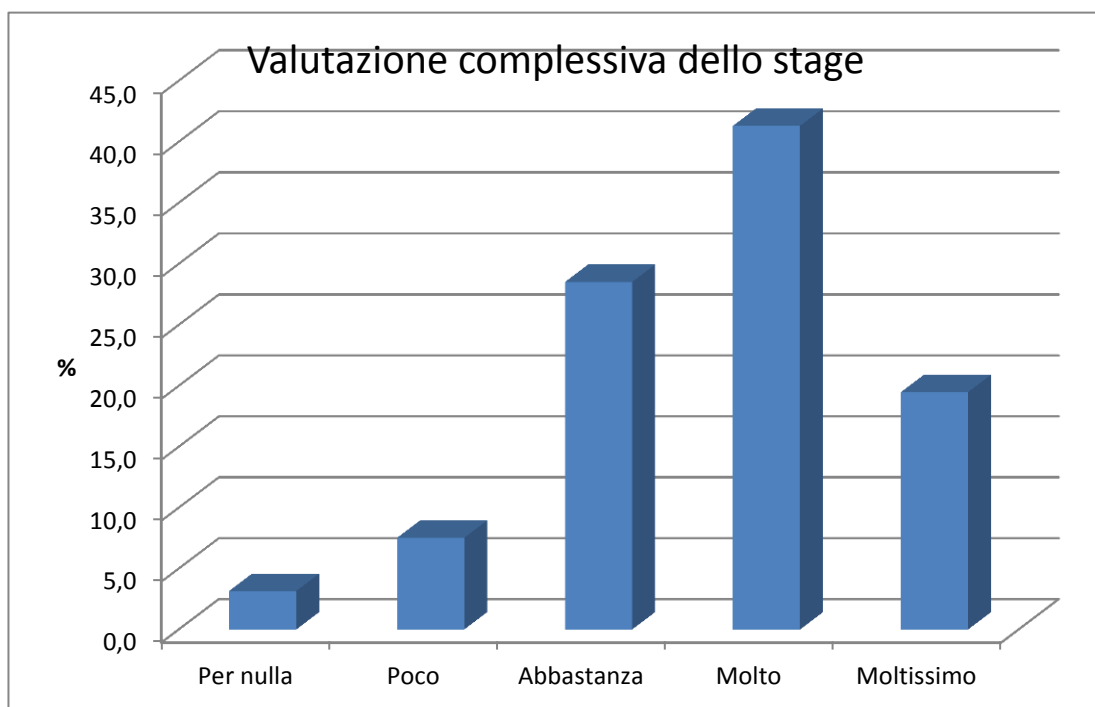
Valutazione dello stage per Classe (%)						
	Per nulla	Poco	Abbastanza	Molto	Moltissimo	Tot
5A	0,8	4,6	36,5	45,8	12,3	100
5C	1,0	11,3	42,8	38,7	6,2	100
5CH	1,4	6,8	13,6	44,3	33,9	100
5E	5,4	25,2	28,0	28,0	13,4	100
5F	5,5	7,7	20,0	44,5	22,3	100
5G	2,3	4,5	25,3	47,1	20,8	100
5M	0,4	7,0	23,5	38,6	30,5	100



Valutazione dello stage per Domande (%)														
	d1.1	d1.2	d1.3	d2.1	d2.2	d3.1	d3.2	d3.3	d3.4	d3.5	d3.6	d4.1	d4.2	
Per nulla	23,8	11,9	4,8	28,6	7,1	2,4				4,8	2,4	7,1	7,1	100,0
Poco	13,8	7,8	8,6	31,9	7,8	0,9	6,0	1,7	3,4	5,2	4,3	5,2	3,4	100,0
Abbastanza	9,8	6,2	9,3	10,4	7,3	6,0	7,1	9,1	8,4	5,3	5,3	9,3	6,4	100,0
Molto	5,7	6,3	8,2	3,3	7,6	9,6	9,9	8,0	9,3	7,7	8,7	7,7	8,0	100,0
Moltissimo	5,0	12,1	4,7	2,1	8,6	9,1	5,6	8,3	5,9	11,8	10,0	6,5	10,3	100,0



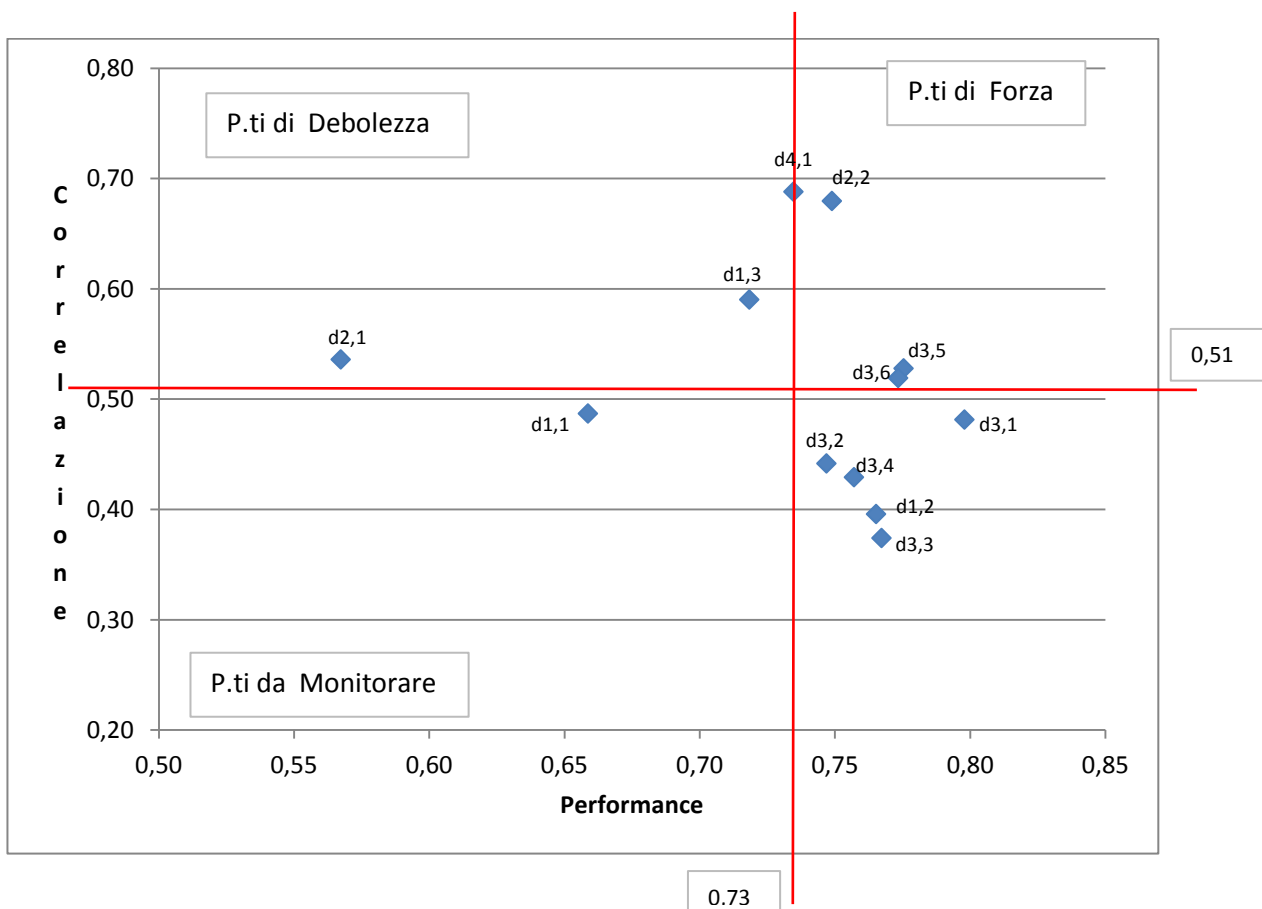
Valutazione complessiva dello stage	%
Per nulla	3,2
Poco	7,5
Abbastanza	28,5
Molto	41,3
Moltissimo	19,5
Tot.	100



Analisi Swot (complessiva)

(uno strumento di [pianificazione strategica](#) usato per valutare i punti di forza ,di debolezza, le opportunità e le minacce di un [progetto](#) in cui un'organizzazione debba svolgere una decisione per il raggiungimento di un obiettivo)

Domande	Performance	Correlazione
d1.1	0,66	0,49
d1.2	0,77	0,40
d1.3	0,72	0,59
d2.1	0,57	0,54
d2.2	0,75	0,68
d3.1	0,80	0,48
d3.2	0,75	0,44
d3.3	0,77	0,37
d3.4	0,76	0,43
d3.5	0,78	0,53
d3.6	0,77	0,52
d4.1	0,73	0,69
d4.2	0,78	1
Medie	0,73	0,51



P.ti di forza	
d2.2	Stimolo della motivazione personale su quanto osservato in azienda
d3.5	Saper gestire il tempo e organizzare il proprio lavoro
d3.6	Saper lavorare con tenacia e costanza
d4.1	Adeguatezza delle attività svolte rispetto alle aspettative personali

P.ti di debolezza	
d1.3	Hai trovato funzionale la procedura di stage predisposto dalla scuola
d2.1	Le attività svolte nello stage hanno avuto corrispondenza con gli studi scolastici

Quali sono le priorità di miglioramento ?

Un tipico approccio è rappresentato dall'analisi delle graduatorie di performance e di correlazione, per determinare la graduatoria o indice di miglioramento (**IPM**).

Le fasi seguite per approntare questa metodica risultano:

- Costruzione di una graduatoria delle performance (x) ;
- Costruzione di una graduatoria delle correlazioni (y);
- Costruzione di un indice di miglioramento quale:

$$\mathbf{IPM = Rango\ graduatoria\ correlazioni + rango\ graduatoria\ delle\ performance}$$

Se indichiamo con **n** il numero delle domande del questionario , con **x** ed **y** , rispettivamente, il rango delle graduatorie ascendenti (dal punteggio più basso al punteggio più alto) delle performance e delle correlazioni, la formula che esprime l'indice di priorità di miglioramento (**IPM**) assume la seguente espressione analitica:

$$\mathbf{IPM = y + (n + 1 - x)}$$

$$\mathbf{2 \leq IPM \leq 2n}$$

Normalizzazione di IPM

$$IPM_N = \frac{IPM - IPM_{\min imo}}{IPM_{\max imo} - IPM_{\min imo}} = \frac{IPM - 2}{2n - 2} * 100$$

Domande	Correlazione	y	Performance	x	(n+1-x)	IPM	IPMn
d3,3	0,49	7	0,66	11	2,0	21,0	100
d3,1	0,40	11	0,77	5	8,0	20,0	94
d1,2	0,59	3	0,72	10	3,0	19,0	88
d3,4	0,54	4	0,57	12	1,0	17,0	75
d3,5	0,68	2	0,75	7	6,0	16,0	69
d3,6	0,48	8	0,80	1	12,0	16,0	69
d3,2	0,44	9	0,75	8	5,0	14,0	56
d1,1	0,37	12	0,77	4	9,0	9,0	25
d2,2	0,43	10	0,76	6	7,0	8,0	19
d1,3	0,53	5	0,78	2	11,0	6,0	6
d2,1	0,52	6	0,77	3	10,0	5,0	0
d4,1	0,69	1	0,73	9	4,0	5,0	0

P.ti da priorità di miglioramento

d1.1	Hai trovato corrispondenza tra obiettivi e attività previste dal progetto formativo e attività realmente svolte durante lo stage
d1.2	Il tutor aziendale ti ha seguito durante lo stage
d3.1	Saper comunicare facilmente con gli altri
d3.2	Saper raccogliere, selezionare , elaborare e trasmettere informazioni
d3.3	Saper adattarsi ai cambiamenti ed essere flessibile di fronte a diverse situazioni
d3.4	Comprendere le caratteristiche principali dell'organizzazione in cui si svolgeva lo stage

Cronbach's alpha
Coerenza interna
Generalizzazione dell'attendibilità del test

Nella prassi si valuta così:

α di Cronbach	
< 60	Problematico
60←70	Appena sufficiente
70←80	Discreto
≥ 80	Ottimo/Eccellente

Item Analysis of d1.1; d1.2; d1.3; d2.1; d2.2; d3.1; d3.2; d3.3; d3.4; d3.5; d3.6; d4.1; d4.2

Cronbach's alpha = 0,8815

Omitted Item Statistics

Omitted Variable	Adj. Total Mean	Adj. Total StDev	Item-Adj. Total Corr	Squared Multiple Corr	Cronbach's Alpha
d1.1	44,944	6,984	0,4787	0,4431	0,8790
d1.2	44,397	7,107	0,3686	0,1953	0,8854
d1.3	44,651	7,057	0,5551	0,4370	0,8733
d2.1	45,429	6,952	0,5603	0,4994	0,8733
d2.2	44,484	6,957	0,5958	0,5427	0,8711
d3.1	44,246	7,136	0,5463	0,3598	0,8741
d3.2	44,452	7,083	0,6098	0,4954	0,8712
d3.3	44,373	7,190	0,4568	0,3459	0,8779
d3.4	44,444	7,154	0,5321	0,4556	0,8747
d3.5	44,270	6,987	0,5851	0,5012	0,8717
d3.6	44,278	6,997	0,6530	0,6025	0,8685
d4.1	44,563	6,898	0,7216	0,6191	0,8644
d4.2	44,325	6,827	0,7883	0,7410	0,8605

Item Analysis of d1.1; d1.3; d2.1; d2.2; d3.1; d3.2; d3.3; d3.4; d3.5; d3.6; d4.1; d4.2

Cronbach's alpha = 0,8854

L'omissione dell'item d1.2 aumenta la coerenza interna del test

Omitted Item Statistics

Omitted Variable	Adj. Total Mean	Adj. Total StDev	Item-Adj. Total Corr	Squared Multiple Corr	Cronbach's Alpha
d1.1	41,103	6,511	0,4802	0,4430	0,8847
d1.3	40,810	6,587	0,5560	0,4369	0,8779
d2.1	41,587	6,493	0,5480	0,4913	0,8792
d2.2	40,643	6,484	0,5996	0,5398	0,8756
d3.1	40,405	6,659	0,5586	0,3595	0,8780
d3.2	40,611	6,603	0,6261	0,4940	0,8747
d3.3	40,532	6,718	0,4606	0,3458	0,8826
d3.4	40,603	6,687	0,5290	0,4522	0,8795
d3.5	40,429	6,512	0,5919	0,5007	0,8760
d3.6	40,437	6,526	0,6562	0,5997	0,8726
d4.1	40,722	6,428	0,7226	0,6191	0,8684
d4.2	40,484	6,368	0,7765	0,7300	0,8649

Il valore ottenuto non può essere aumentato e il suo valore ci fornisce una valutazione della coerenza interna di **Ottimo/Eccellente**

Analisi Fattoriale

KMO and Bartlett's Test

Kaiser-Meyer-Olkin Measure of Sampling Adequacy.		,850
Bartlett's Test of Sphericity	Approx. Chi-Square	551,693
	df	66
	Sig.	,000

Communalities

	Initial	Extraction
d1.1	1,000	,622
q1.2	1,000	,206
d1.3	1,000	,385
d2.1	1,000	,722
d2.2	1,000	,489
d3.1	1,000	,435
d3.2	1,000	,540
d3.3	1,000	,535
d3.4	1,000	,567
d3.5	1,000	,603
d3.6	1,000	,639
d4.1	1,000	,607

Extraction Method: Principal Component Analysis.

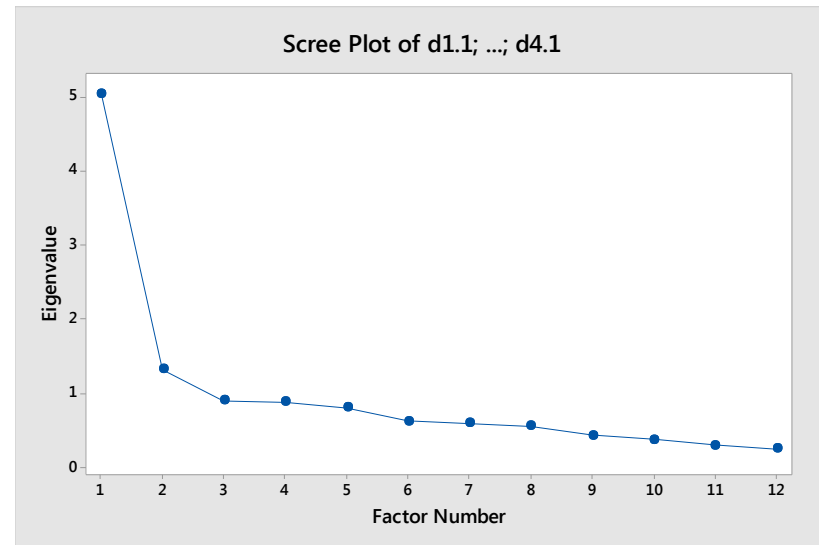
L'analisi fattoriale viene effettuata per studiare, riassumere e semplificare le relazioni in un insieme di variabili

Per lo studio è stata condotta un'analisi fattoriale, tramite il metodo dei fattori principali, che è una tecnica non parametrica che non richiede alcuna assunzione distributiva sulle variabili osservate.

Dal Test di sfericità di Bartlett (significativo con p-value <0.0000001) si desume che si può procedere con l'analisi fattoriale.

Tale decisione è supportata ulteriormente dal valore assunto dall'indice KMO prossimo a 0.90, che indica una buona adeguatezza campionaria

La scelta del numero dei fattori (3) con autovalore maggiore dell'unità, si desume dallo Scree Plot degli autovalori e dalla Tab.1



Total Variance Explained

Component	Initial Eigenvalues			Extraction Sums of Squared Loadings			Rotation Sums of Squared Loadings		
	Total	% of Variance	Cumulative %	Total	% of Variance	Cumulative %	Total	% of Variance	Cumulative %
1	5,036	41,970	41,970	5,036	41,970	41,970	3,507	29,224	29,224
2	1,312	10,934	52,904	1,312	10,934	52,904	2,842	23,680	52,904
3	,900	7,499	60,403						
4	,874	7,281	67,684						
5	,802	6,683	74,367						
6	,614	5,119	79,487						
7	,586	4,885	84,371						
8	,552	4,602	88,973						
9	,424	3,537	92,511						
10	,369	3,079	95,590						
11	,290	2,416	98,005						
12	,239	1,995	100,000						

Extraction Method: Principal Component Analysis.

Component Matrix^a

	Component	
	1	2
d1.1	,547	,568
q1.2	,429	,148
d1.3	,615	,083
d2.1	,609	,593
d2.2	,640	,281
d3.1	,654	-,083
d3.2	,726	-,115
d3.3	,582	-,443
d3.4	,653	-,375
d3.5	,708	-,318
d3.6	,761	-,245
d4.1	,771	,111

Extraction Method: Principal Component Analysis.

a. 2 components extracted.

Rotated Component Matrix^a

	Component	
	1	2
d1.1	,056	,787
q1.2	,234	,388
d1.3	,419	,458
d2.1	,088	,845
d2.2	,311	,626
d3.1	,556	,356
d3.2	,631	,377
d3.3	,731	,033
d3.4	,741	,130
d3.5	,747	,209
d3.6	,741	,300
d4.1	,521	,579

Extraction Method: Principal

Component Analysis.

Rotation Method: Varimax with Kaiser

Normalization.

a. Rotation converged in 3 iterations.

Al fine di semplificare la soluzione fattoriale per ottenere una migliore interpretabilità dei risultati si è proceduto con una rotazione ortogonale dei fattori con il metodo Varimax.(Tab2.)

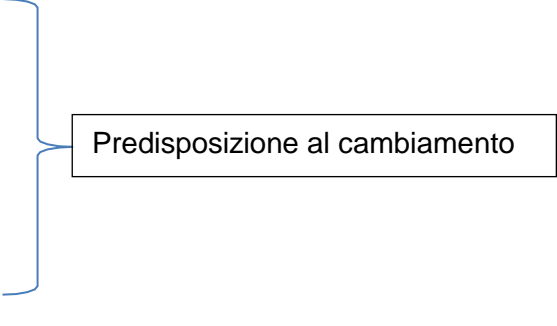
Nella tabella matrice delle componenti ruotata, sono riportati i valori che esprimono l'intensità della relazione tra le variabili (domande) e i fattori considerati; tali valori oscillano tra 0 , quando vi è assenza di correlazione, e 1 quando vi è perfetta correlazione.

In base al peso rivestito dalle domande considerate, i tre fattori evidenziano quindi le dimensioni fondamentali sulle quali basare il giudizio.

Sono messi in evidenza i pesi fattoriali più vicini all'unità (maggiori di 0.500), in modo da delineare il significato di ogni fattore alle variabili da questo maggiormente spiegate.

Il Primo fattore è principalmente correlato alle seguenti variabili:

- d3.1 Saper comunicare facilmente con gli altri
- d3.2 Saper raccogliere, selezionare , elaborare e trasmettere informazioni
- d3.3 Saper adattarsi ai cambiamenti ed essere flessibile difronte a diverse situazioni
- d3.4 Comprendere le caratteristiche principali dell'organizzazione in cui si svolgeva lo stage
- d3.5 Saper gestire il tempo e organizzare il proprio lavoro
- d3.6 Saper lavorare con tenacia e costanza



Predisposizione al cambiamento

Il Secondo fattore è principalmente correlato alle seguenti variabili:

- d1.1 Hai trovato corrispondenza tra obiettivi e attività previste dal progetto formativo e attività realmente svolte durante lo stage
- d2.1 Le attività svolte nello stage hanno avuto corrispondenza con gli studi scolastici
- d2.2 Stimolo della motivazione personale su quanto osservato in azienda
- d4.1 Adeguatezza delle attività svolte rispetto alle aspettative personali



Attrattività del mondo del lavoro